

度目人脸应用套件 H1 系列补充文档

一、 外接显示屏

1. 5 寸显示屏连接方法，如图 1



图 1

2. 7 寸显示屏连接方法，如图 2

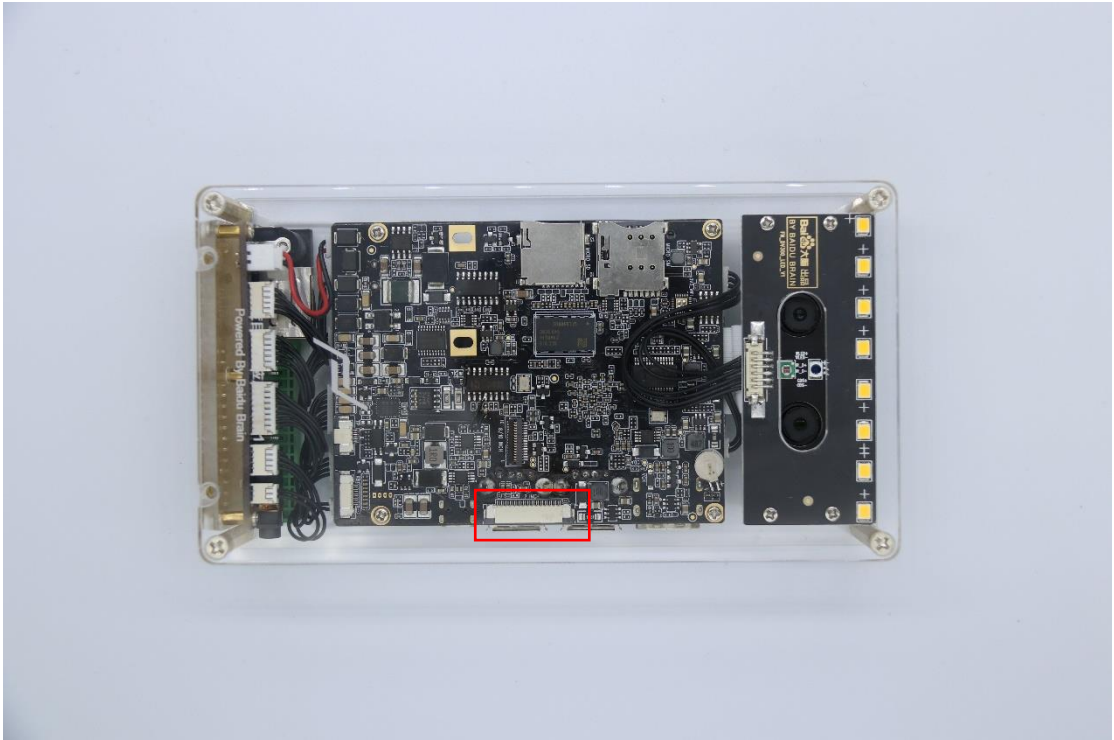


图 2

3. 8 寸显示屏连接方法，如图 3



图 3

二、设备的升级、配置和恢复出厂设置方法

1. 使用 PConfig.exe，点击搜索可以搜索到对应的设备
2. 如果希望进行恢复出厂设置，需要选中对应设备进行恢复出厂设置，等待 10s，断电重

新上电。如图 4。（重置只对相关参数进行重置，对人脸底库不进行清空，为了保护数据）

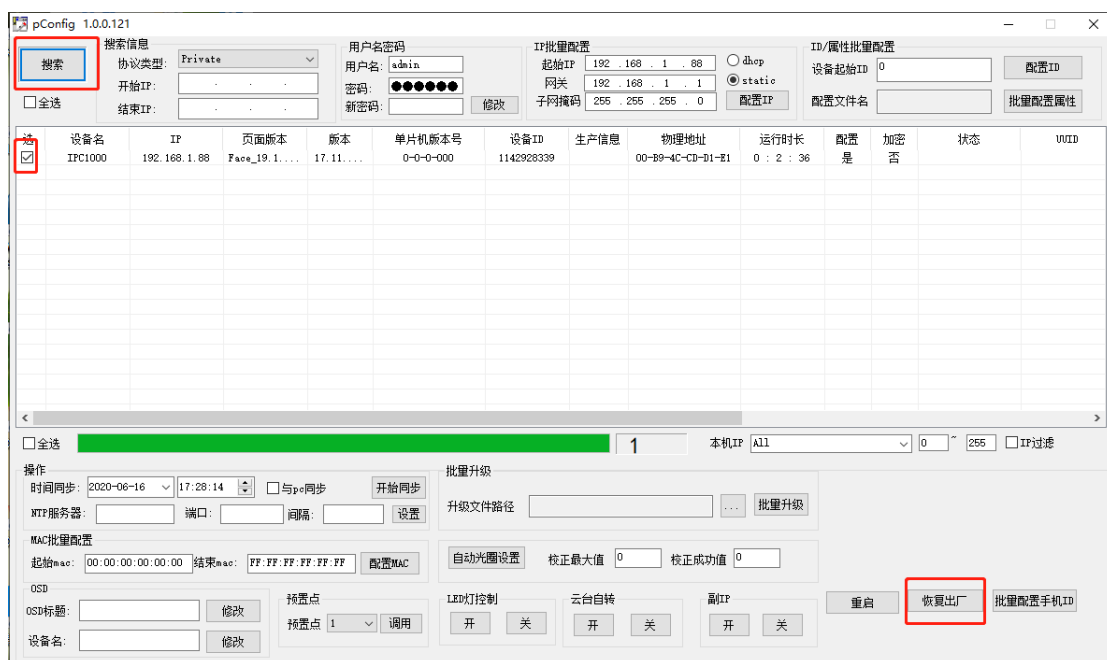


图 4

- 如果希望进行升级，需要选中对应升级的设备和升级文件进行升级，升级完，进行恢复出厂设置（人脸库数据不会丢失）后断电重启，在进行按照第 4 步骤的操作。如图 5。

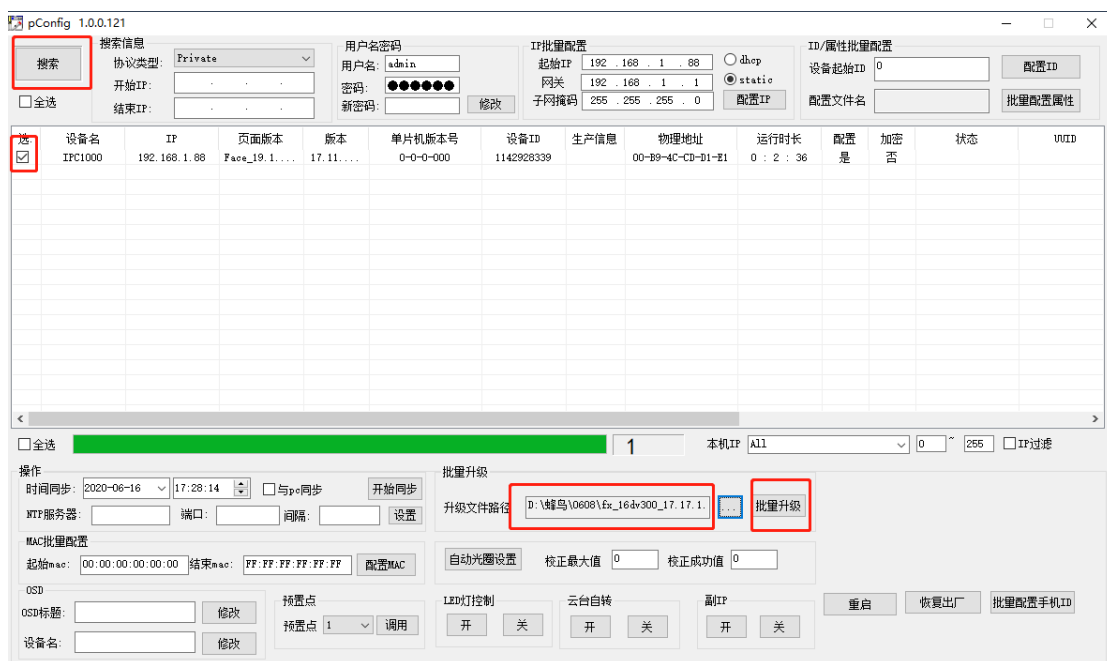


图 5

- 以上 2 和 3 步骤需要重新选择适配的显示屏幕，登录 web 看一下版本是否发生变化，变化后代表升级成功，如图 6，进入智能分析的人脸智能门禁控制选择对应的 VO 输出，如图 7。

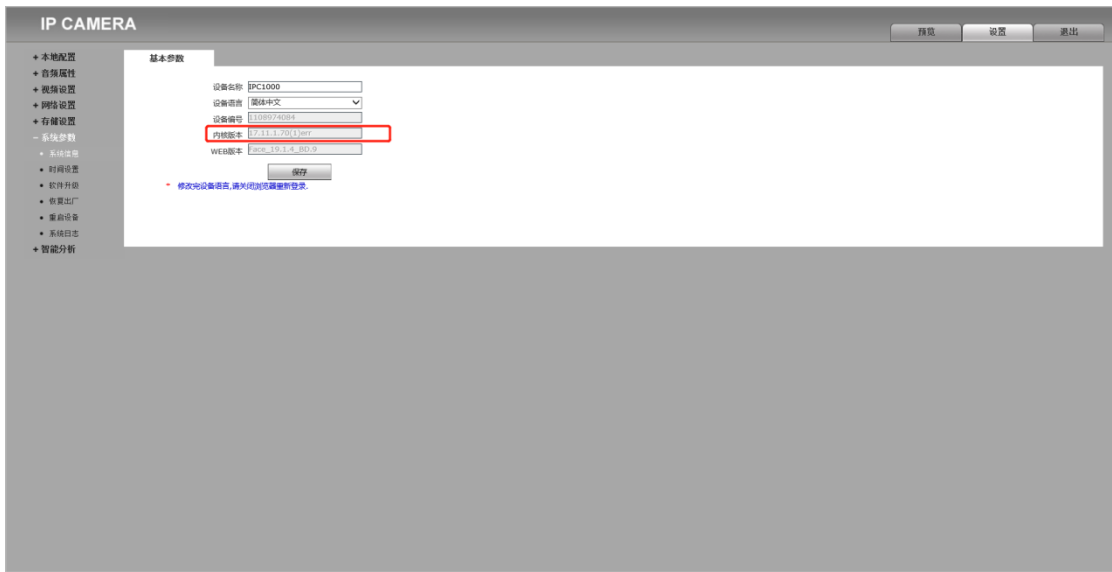


图 6

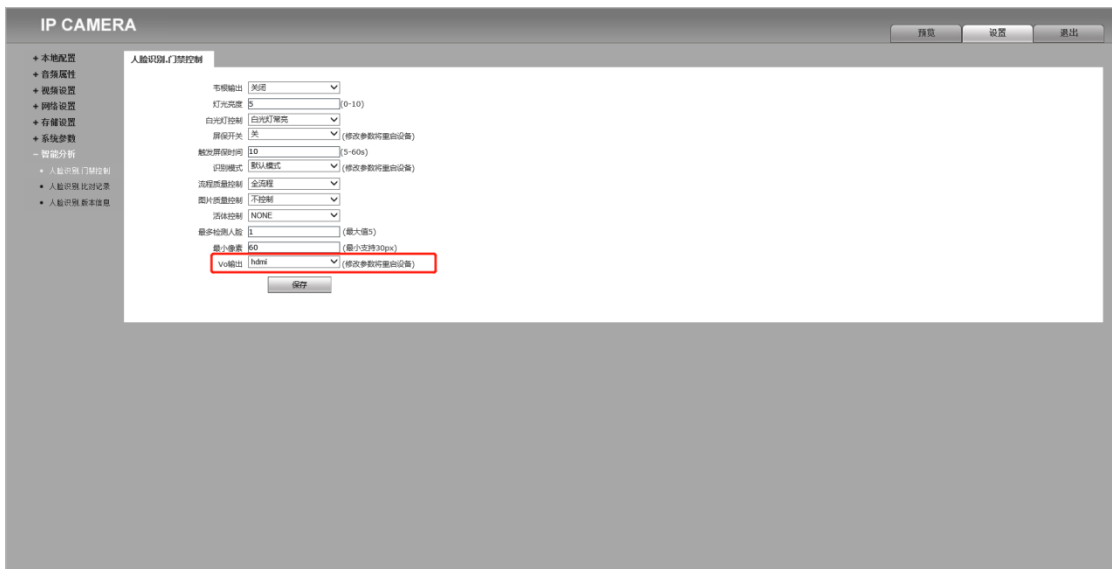


图 7

三、镜头畸变问题

1. 通过 web 页面访问 IP，用户名：admin，密码：闸机套件设置的密码，视频设置里面视频参数的基本设置将镜头矫正关闭，如图 8。

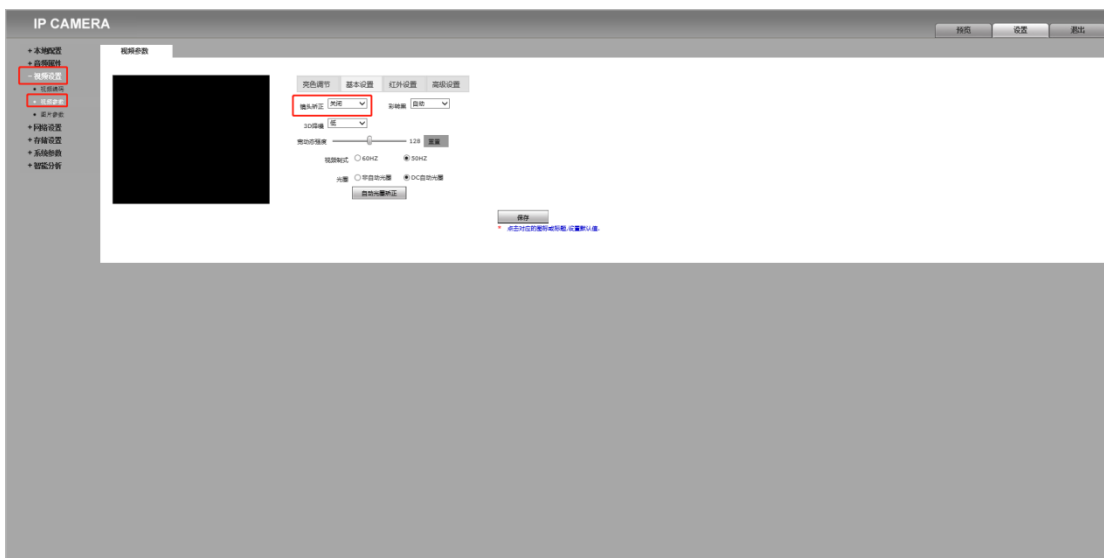


图 8

四、 IP 设置不生效问题

1. 度目闸机套件的 IP 修改需要网关一起进行更改，IP 修改才能生效。

五、 活体和非活体测试问题

1. 如果出现活体和非活体检测配合出现问题，请登录 web 进行配置，选择自己需要的搭配项，如图 9。

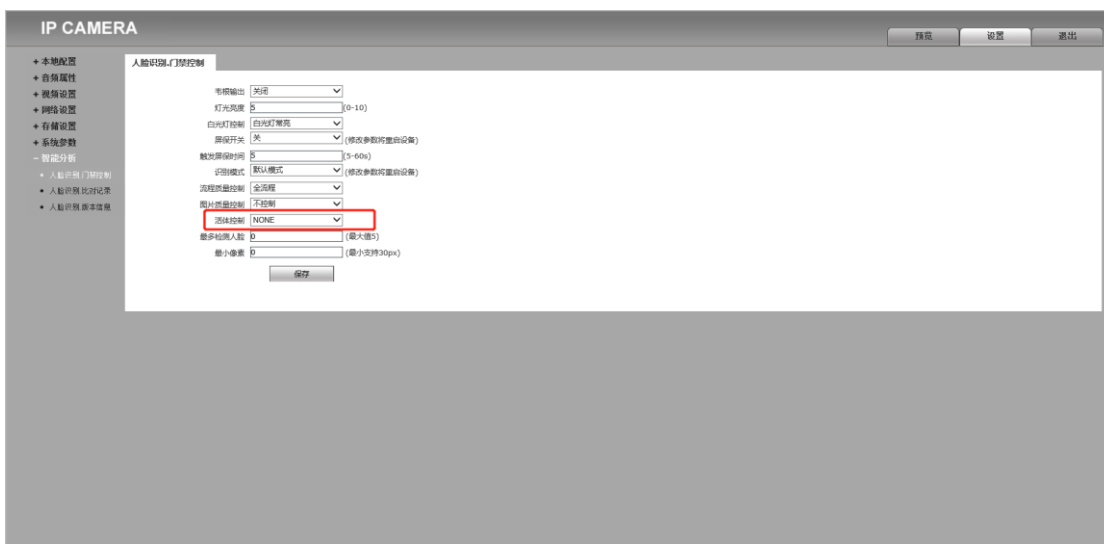


图 9

六、 闸机硬件连接位置

1. 韦根接口位置在多功能接口的 1~3 管脚；IO 继电器接口在 7 和 8 管脚，如图 10
2. 这里可以用示波器或者万用表进行测试（当识别通过时 WG 会有数据输出，IO 闭合或者打开）
3. 这里需要在 Web 界面打开韦根控制，并且选择对应的 WG26 或者 WG34，
4. 选择 IO 的输出时间间隔和 IO 输出模式（常闭或者常开），选择常闭意味着，设备的 IO 一直是闭合状态，当人脸识别成功后，IO 继电器打开；选择打开状态意味着，设备的 IO 一直是断开状态，当人脸识别成功后，IO 继电器闭合，如图 11，图 12，图 13

多功能接口 (18)

引脚	信号定义	引脚	信号定义
1	WGI_D0	2	WGI_D1
3	GND	4	NC
5	NC	6	ALM_IN
7	ALM_OUT1_A	8	ALM_OUT1_B
9	ALM_OUT2_A	10	ALM_OUT2_B
11	RS485+	12	RS485-
13	RS232_TXD	14	RS232_RXD
15	GND	16	12V

标准接口 (22)

图 10

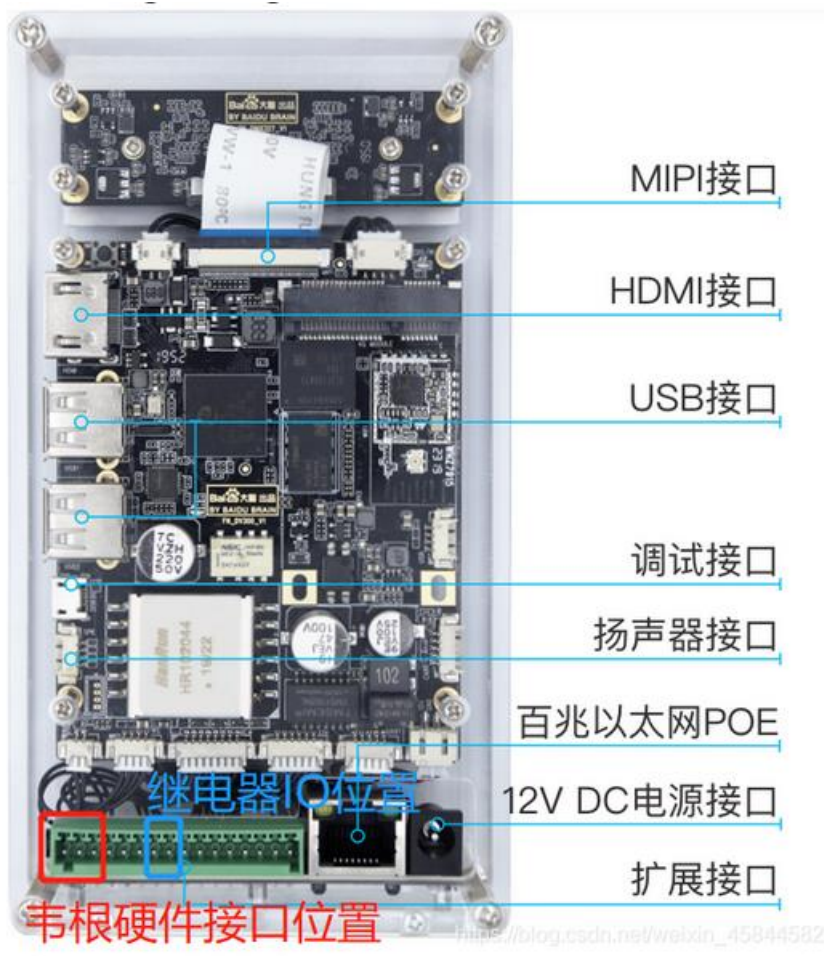


图 11

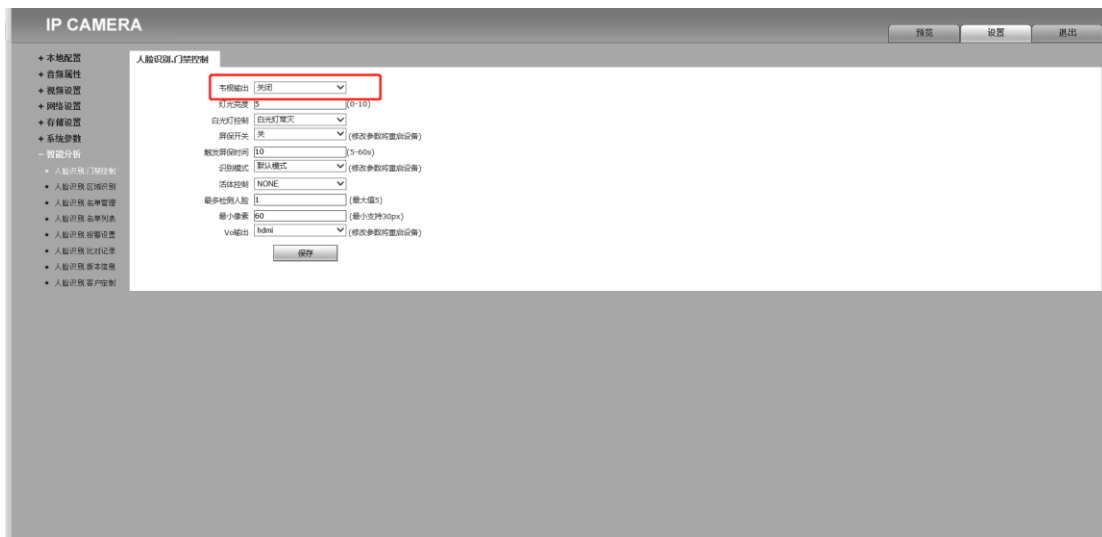


图 12

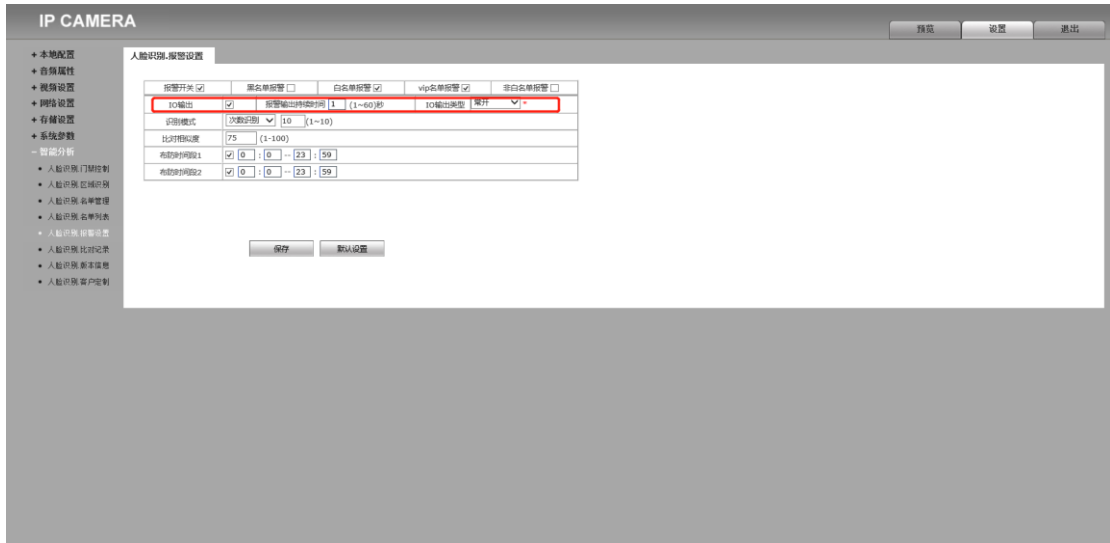


图 13